

MICRO MINI2GROW DELUXE MAGIC LED

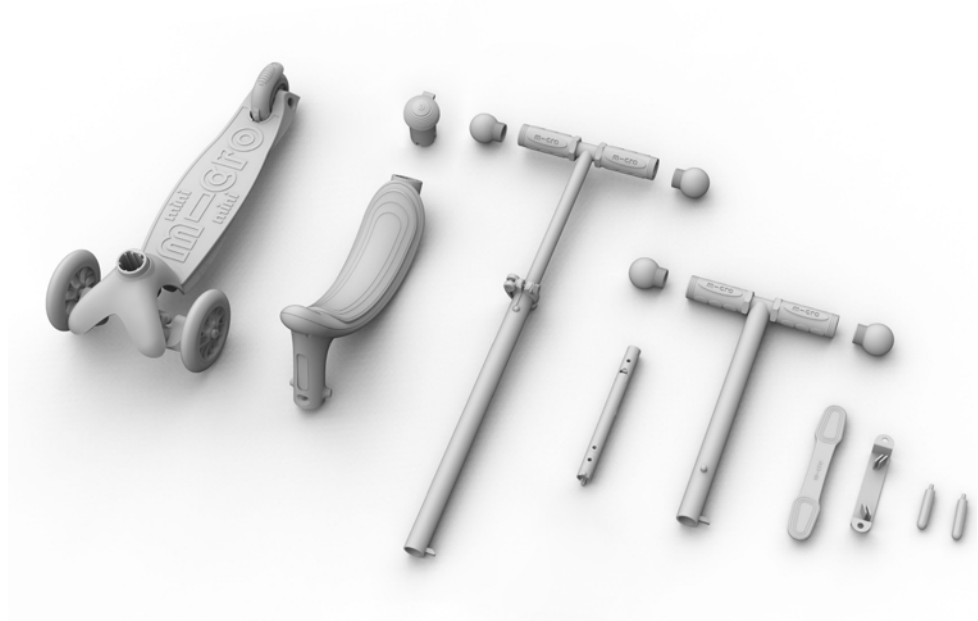
Croatian

Slike samo u svrhu lakšeg snalaženja



better urban lifestyle







Postavka 1



Postavka 2



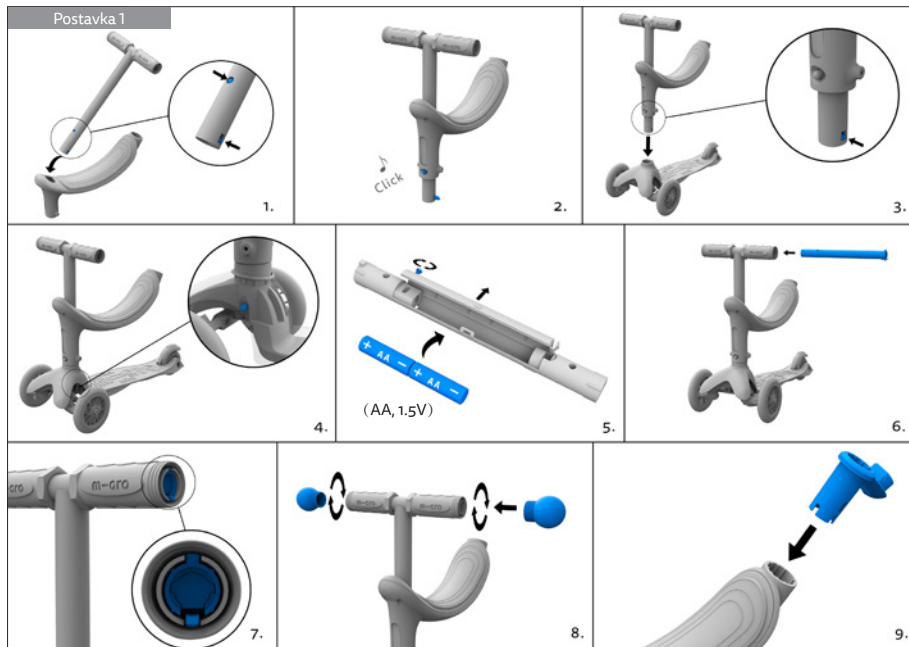
Postavka 3

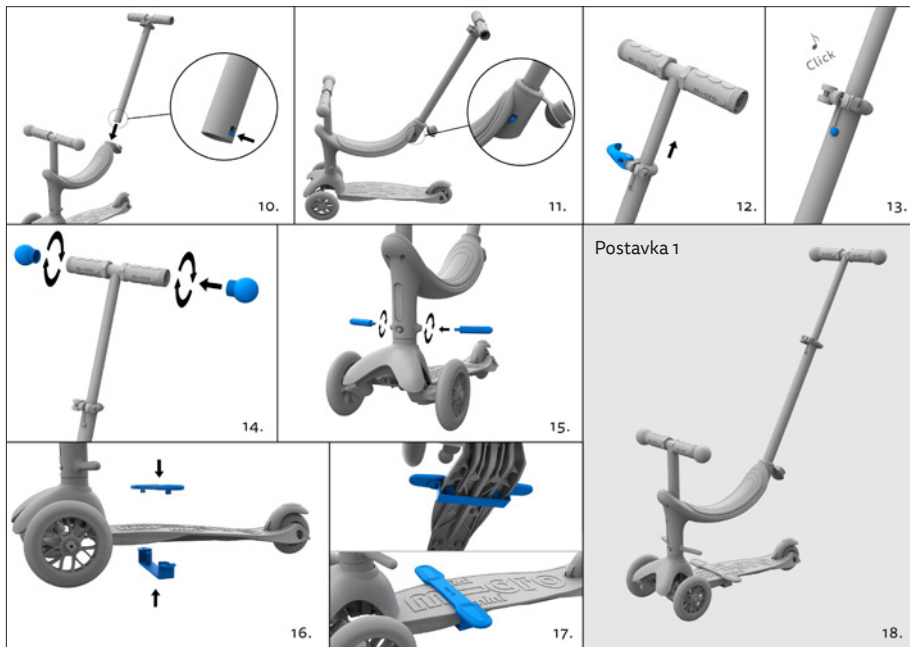


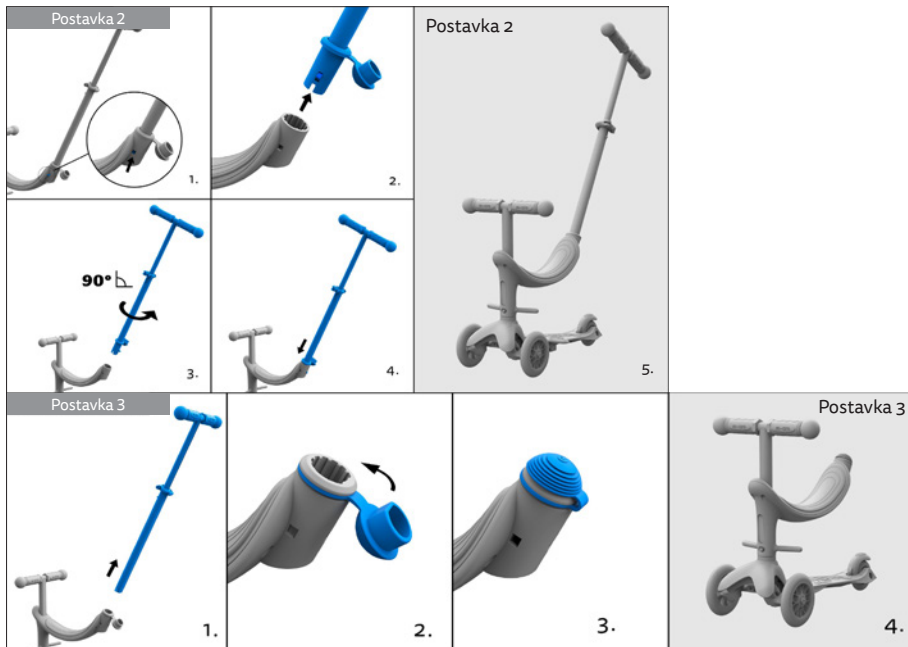
Postavka 4

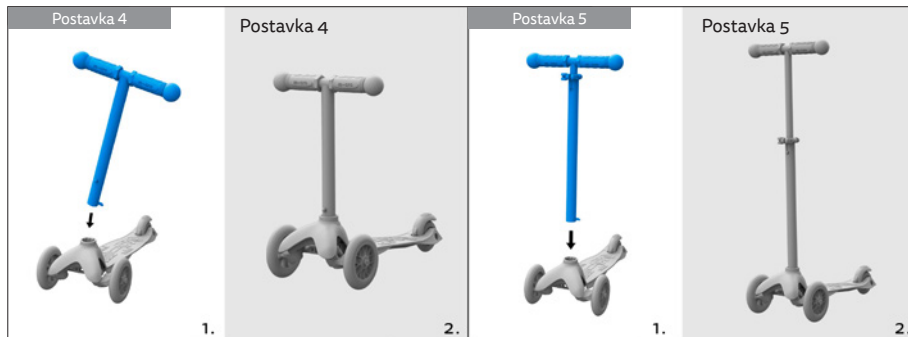


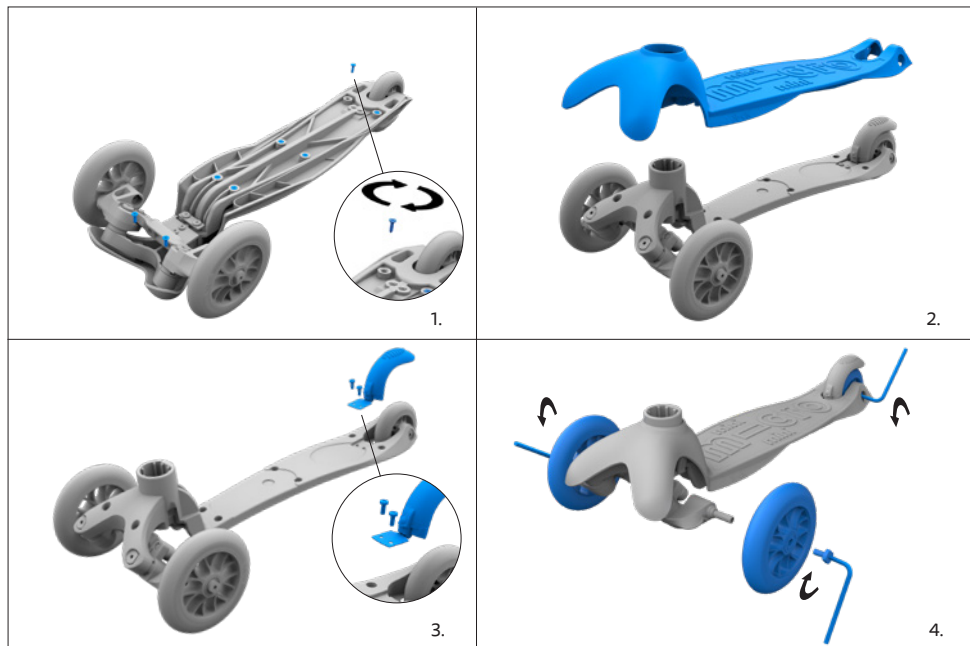
Postavka 5











SADRŽAJ

Upute za sastavljanje	3
Upute za održavanje	8
Sigurnosne upute	10
Sastavljanje	12
Održavanje	12
Jamstvo.....	12
Zbrinjavanje	12

SIGURNOSNE NAPOMENE

Micro Mini2Grow prikladan je za djecu visine do oko 130 cm.

Upozorenje: Uvijek nosite zaštitnu opremu kada upotrebljavate Micro Mini2Grow. Ne smije se upotrebljavati u prometu. Maksimalno opterećenje: 20 kg sa sjedalom, 50 kg bez sjedala.

Provjerite jesu li sve blokade, poluge, matice i vijci učvršćeni. Provjerite jesu li kotači pravilno pričvršćeni i pokazuju li znakove istrošenosti. Osim toga, uvjerite se da je ručka pričvršćena na željenoj visini. Prije svake vožnje uvijek provjerite je li mehanizam upravljača ispravno podešen.



Prilikom vožnje Micro Mini2Growa djeca uvijek moraju nositi zaštitnu kacigu, štitnike za laktove i koljena, kao i obuću s gumenim potplatima. Nepažljivo ili nepropisno rukovanje proizvodom može prouzročiti teške, čak i nesreće sa smrtnim ishodom i ozbiljne ozljede. Kako biste izbjegli nezgode i ozljede, pridržavajte se sljedećih uputa.

- Vozite po ravnoj površini.
- Kočna obloga tijekom upotrebe postaje vruća. Izbjegavajte neprestano kočenje. Izravan kontakt s kožom može prouzročiti opekline.
- Nemojte voziti brže od 5 km/h (3,1 mph).
- Ne upotrebljavajte Micro Mini2Grow na javnim cestama.
- Vozite samo po nogostupima ili biciklističkim stazama.
- Micro Mini2Grow može voziti samo jedno dijete!
- Ne vozite Micro Mini2Grow po sumraku ili noću.
- Ne upotrebljavajte ga na mokrim, masnim, pjeskovitim, prljavim, zaleđenim, grubim ili neravnim površinama.
- Dijete mora naučiti upravljati vozilom. Nemojte eksperimentirati niti pokušavati izvoditi rizične manevre prilikom vožnje. Način vožnje uvijek prilagodite svojim vještinama.
- Nemojte raditi nikakve izmjene na Micro Mini2Growu.
- Uz zaštitnu odjeću, potrebno je nositi odjeću visoke vidljivosti i reflektirajuću odjeću.

- Nije dozvoljeno miješati različite vrste baterija ili nove i rabljene baterije.
- Uvijek upotrebljavajte 2 AA baterije i provjerite odgovaraju li pozitivni i negativni polovi simbolu na poklopcu.
- Istrošene baterije potrebno je izvaditi iz igračke te propisno zbrinuti.
- Igračku ne smijete priključiti na više od preporučenog broja napajanja.
- Priključci za napajanje ne smiju biti kratko spojeni.
- Ne upotrebljavajte punjive baterije.
- Nepunjive baterije nemojte ponovno puniti.
- Ne miješajte alkalne, standardne (ugljik-cink) ili punjive baterije.
- Punjive baterije je potrebno izvaditi iz igračke prije punjenja.
- Punjive baterije potrebno je puniti samo pod nadzorom odraslih osoba.
- Igračka stvara treperenje koje može izazvati epilepsiju kod osjetljivih osoba.

Sačuvajte ove upute za buduću upotrebu.

SASTAVLJANJE

⚠ UPOZORENJE: Micro Mini2Grow mora sastaviti odrasla osoba. Za upute za sastavljanje pogledajte str. 3–7. Upotrijebite priloženi imbus ključ za pričvršćivanje/otpuštanje brzog otpuštanja dok podešavate visinu ručke.

ODRŽAVANJE

Redovito provjeravajte jesu li svi vijci zategnuti, provjerite stanje kotača i po potrebi ih zamijenite. Nakon svake uporabe Micro Mini2Grow očistite vlažnom, mekanom krpom i redovito provjeravajte ima li na njemu vidljivih oštećenja ili promjena. Na 8. str. pogledajte upute o zamjeni kočnice (sl. 1–3) i kotača (sl. 4). Redovite radove održavanja prepustite specijaliziranoj radionici.

JAMSTVO

Važeće je zakonsko jamstvo. Jamstveni rok može varirati ovisno o državi. Provjerite pravila o jamstvu službenog zastupnika tvrtke Micro u svojoj zemlji.

ZBRINJAVANJE

ZBRINJAVANJE PROIZVODA

Proizvod zbrinite u skladu sa zakonima i propisima koji su primjenjivi u vašoj zemlji.

ZBRINJAVANJE AMBALAŽE

Propisno reciklirajte ambalažu. Papir i karton trebali biste reciklirati s drugom papirnatom robom, a plastičnu foliju s drugim materijalima koji se mogu reciklirati.



Recyclable paper



better urban lifestyle

Micro Mobility Systems AG

Bahnhofstrasse 10
8700 Küsnacht
Switzerland
+41 44 910 11 22
info@micro.ms

Micro Mobility Systems D GmbH

Fuhrmannstraße 7
D-72351 Geislingen-Binsdorf
Germany
+49 7428 9418 300
info@micro-mobility.de

©2022 Micro Mobility Systems AG, Switzerland



www.micro-mobility.com